



למעלה: מבט
מצפון-מזרח
במרכז: מבט ממזרח
למטה: חזית כניסה
ראשית

"המתחם הפדגוגי" החדשני מחבר ומרכיב מחדש את הפרוגרמות הסדורות – בפרשנויות, בכיוונים, ובקווים תוך הקפדה על אפשרות חזרה – שינוי – התאמה ועוד.



תכנון
נובר אדריכלים
טקסט
דבר המתכננים

מרחבים פדגוגיים חדשניים

מבט אקסנומטרי

קריית חינוך כפר גנים, שהחלו בבנייתה זכתה להימנות על נבחרת בתי הספר החדשניים 2019, מבוססת על עירוב, שילוב וחיבור מסגרות חינוך, ובהם חינוך מיוחד והרצף האוטיסטי.

פתח תקווה

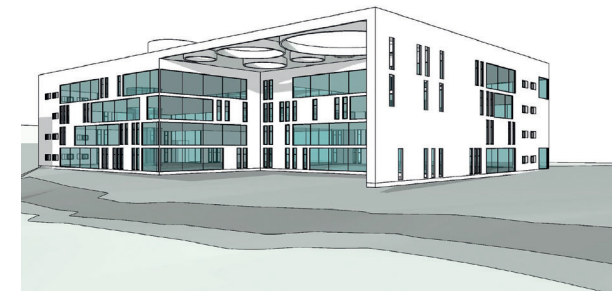
קריית חינוך כפר גנים כ"ת



במפלס אחד וללא מחיצות, מכוונות שתי שכבות גיל (12 כיתות – 360 תלמידים) בקבוצות ופינוק למידה ועבודה פרטנית. משרד החינוך מוביל תפיסה של חינוך ופדגוגיה מוטת עתיד לקראת 2030, פתח תקווה היא עיר המובילה חדשנות ומצוינות, רשת אמ"ת מיישמת בשנים האחרונות תפיסה חינוכית חדשנית הוליסטית של בית הספר העתידי בשם "גוגיה". מרחבי הלמידה המהווים כיום כותרת לחדשנות, מתייחסים לרוחב המלא של היריעה – ולא רק לפתיחות מחיצות או שקיפות ביניהן. "המתחם הפדגוגי" החדשני מחבר ומרכיב מחדש את הפרוגרמות הסדורות – בפרשנויות, בכיוונים, ובקווים תוך הקפדה על אפשרות חזרה – שינוי – התאמה ועוד. חללי הפנים הנמתחים, ותכנון הפנים המשתנה, הוורסטילי, המוביל והווריאבילי עוברים לקדמת הבמה, בצד ההגשה וההפגשה לחצר, לפטיו, למרפסת לסובב שמושים דואליים עם הקהילה והסביבה. בפילונד, לדוגמה, מתקיימת מהפכה חינוכית



חזית כניסה



מבט מדרום