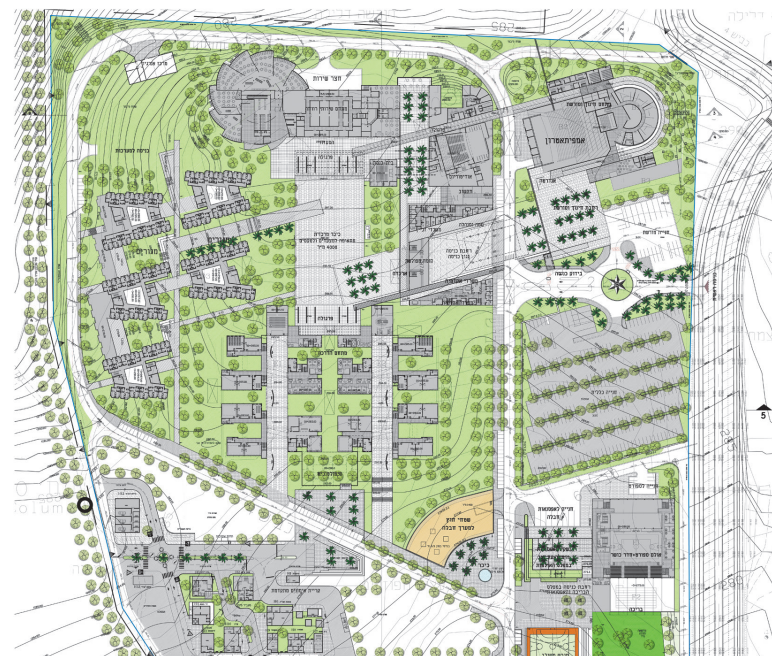
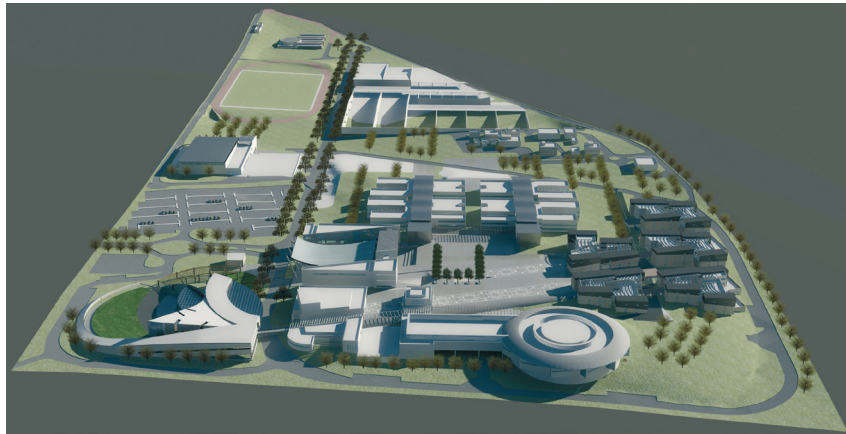
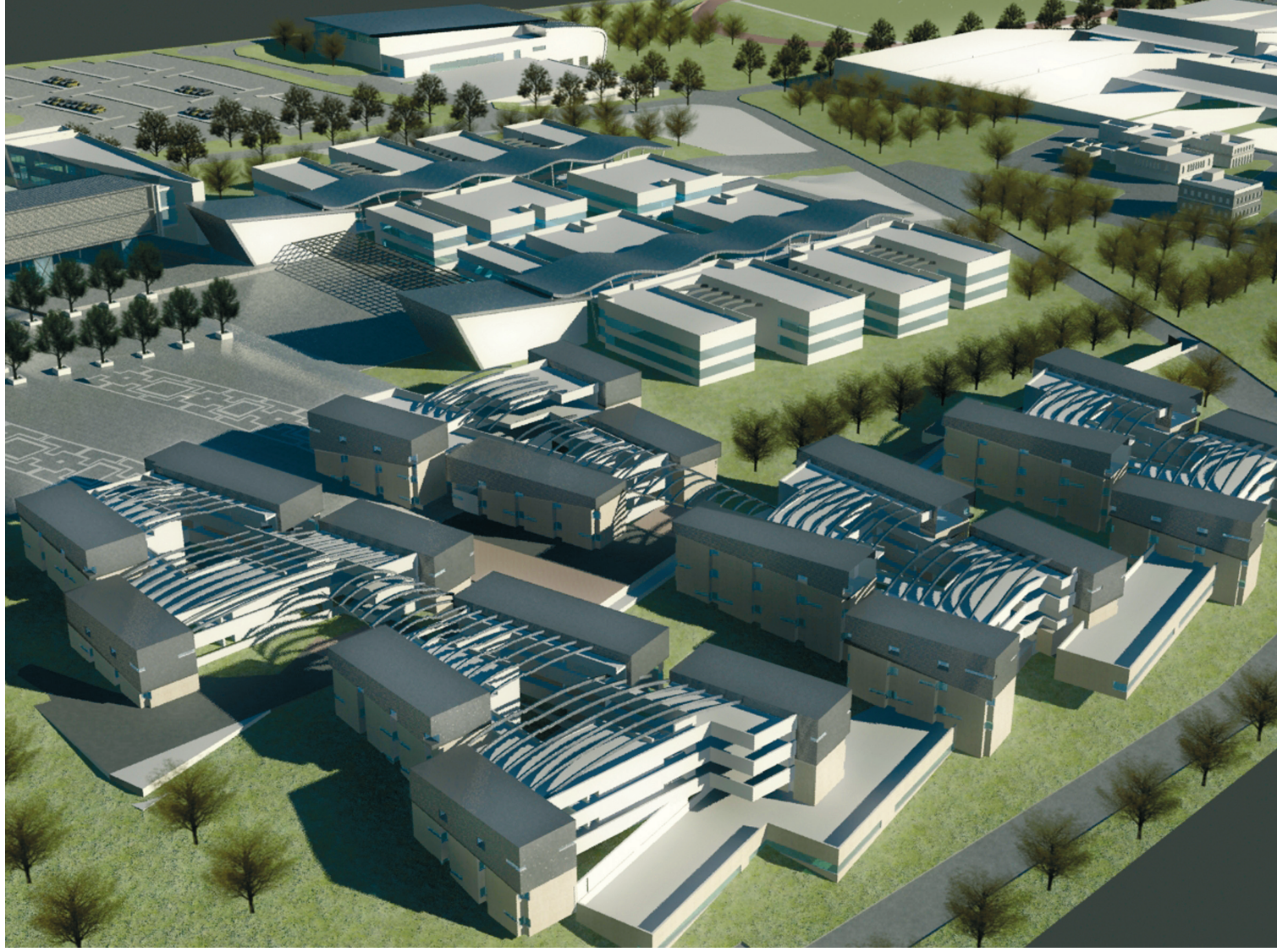


# קריית הדרכה למשטרת ישראל ומשמר הגבול | תחרות מוזמנים

מארג רשת משמש כמיתווה  
בית שמש  
אדריכלי למירקם מבנים שטוח  
ובו ככרות בגדלים שונים.



משמאל - למעלה: מיתחם המגורים והמעונות במרכז - מימין: מבט מדרום משמאל: מבט מצפון למטה: מיתחם החינוך והתרבות

מימין - למעלה: מבנה המורשת למטה: אגפי המיתחם החינוכי

תכנון קמפוס משולב להקמת קריית הדרכה, הוכן עם אדריכל נתנאל בן-יצחק. הקריה כוללת אגפי חינוך והדרכה, מנהלה, אודיטוריום, ספרייה ומרכז מורשת. בנוסף - מעונות, חדרי הסעדה, מרכזי רווחה, ספורט וחברה, אזור הדרכה מעשית ומטווחים. בבסיס התכנון האדריכלי, עמד מרכז וציפוף שטחי הציבור, ההדרכה וההפעלה, וביזור אזורי המגורים, הנופש, ספורט ושטחי האימונים. בחלקה העליון של קריית ההדרכה - מוקמו כל מבני הציבור המשותפים, מתחם ההדרכה העיונית ומבני המורשת. בשולי האתר - קריית הספורט, מתחם האימונים והמטווחים. מבני המורשת משמשים ל"אורחי-חוץ", ומקומם בתווך שבין קריית ההדרכה ואזורי החניה וההנהלה ■

