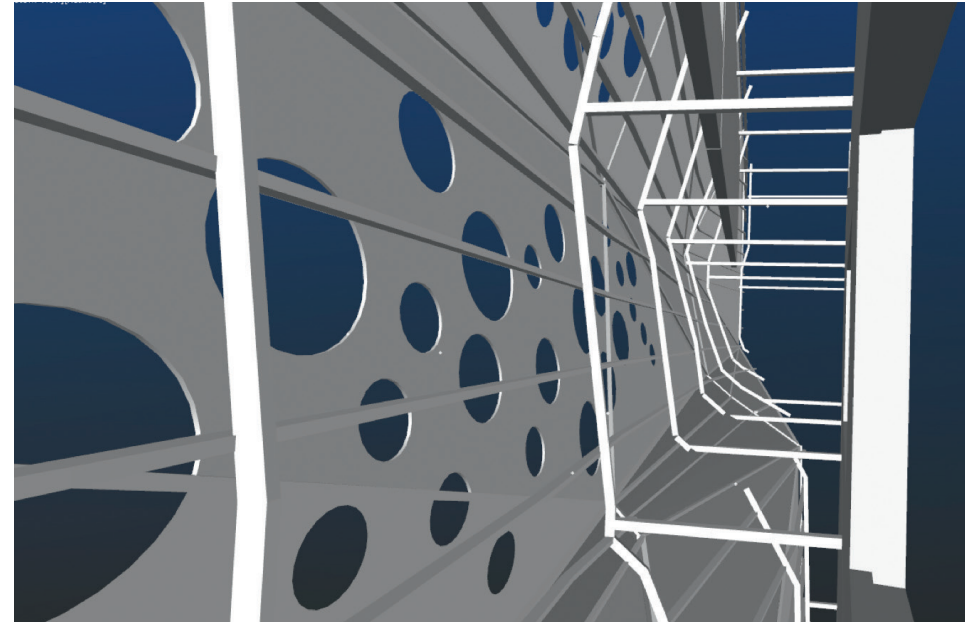


תכנית קומה א

תכנית קומת כניסה

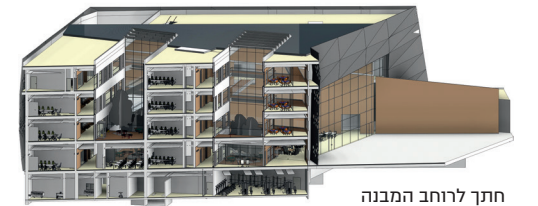


למעלה: כניסה ראשית במרכז מימין: אולם כניסה, חוות מחשבים והתכנסויות וסגל בכיר. **במרכז משמאל:** מבט מקומה ראשונה לאולם הכניסה ולחללי פטיו-פתוחים לאודיטוריום תחתון ולכיתות. **למטה:** חיפוי המבנה באלומיניום מחורר.

מבנה סימולציה ומדעים המכללה האקדמית אשקלון

מבנה המדעים והסימולציה הנמצא בשלבי בניה, נקבע בפניות רחובות ראשיים: רבין ואלי כהן. כניסת הולכי רגל במיקום זה משלימה מעגל תנועה של הקמפוס.

תכנון
נופר אדריכלים
טקסט
דבר המתכננים

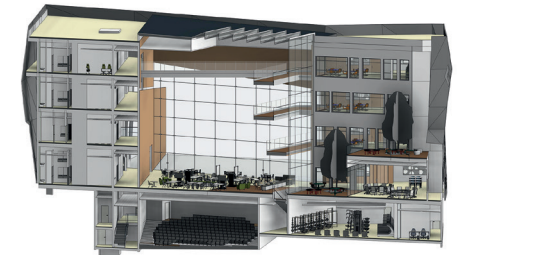


מבנה הסימולציה

חתך לרחוב המבנה



כל מבני הקמפוס תוכננו על ידנו במסגרת תכנית בינוי המדגישה בניה תוחמת ככרות, ותנועת הולכי רגל – בדופן המבנים, אליהם מצטרף מבנה קצה זה. מבנה הסימולציה מהווה סל משותף של פונקציות אקדמיות, מנהלה, כיתות מעבדות, יחידות ואגפי דימוי רפואיות, חדרי כושר, אודיטוריום ובית הסטודנט שה"כ 9,000 מ"ר, ונתון בשלבי בניה מורכבות פונקציונלית זו הובילה למידור אגפים באמצעות חללים פתוחים, פטיו ומסדרונות שקופים נסמכים.

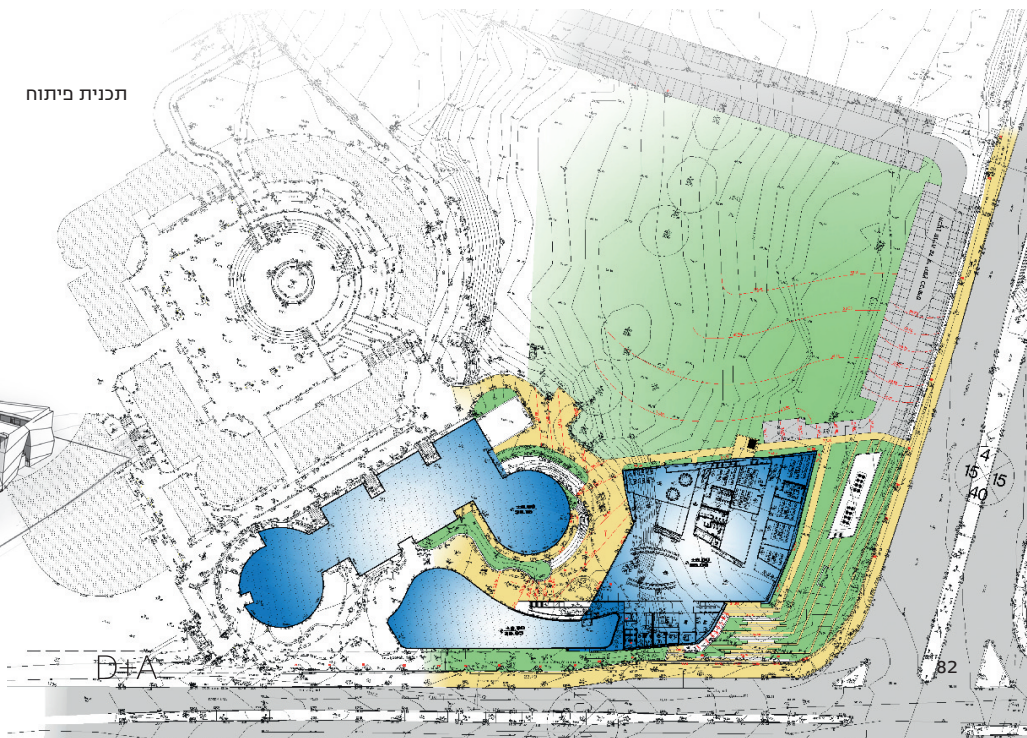
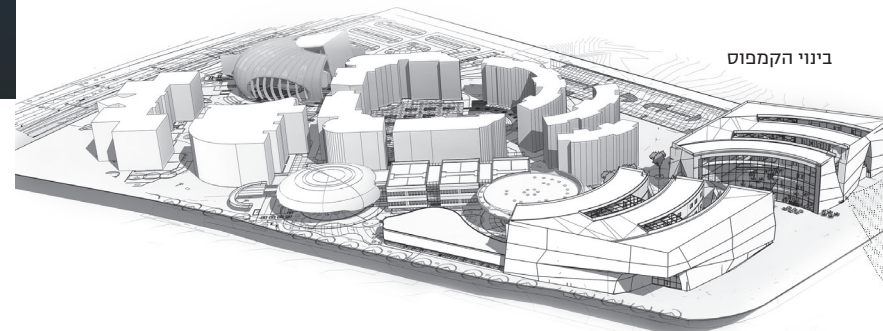


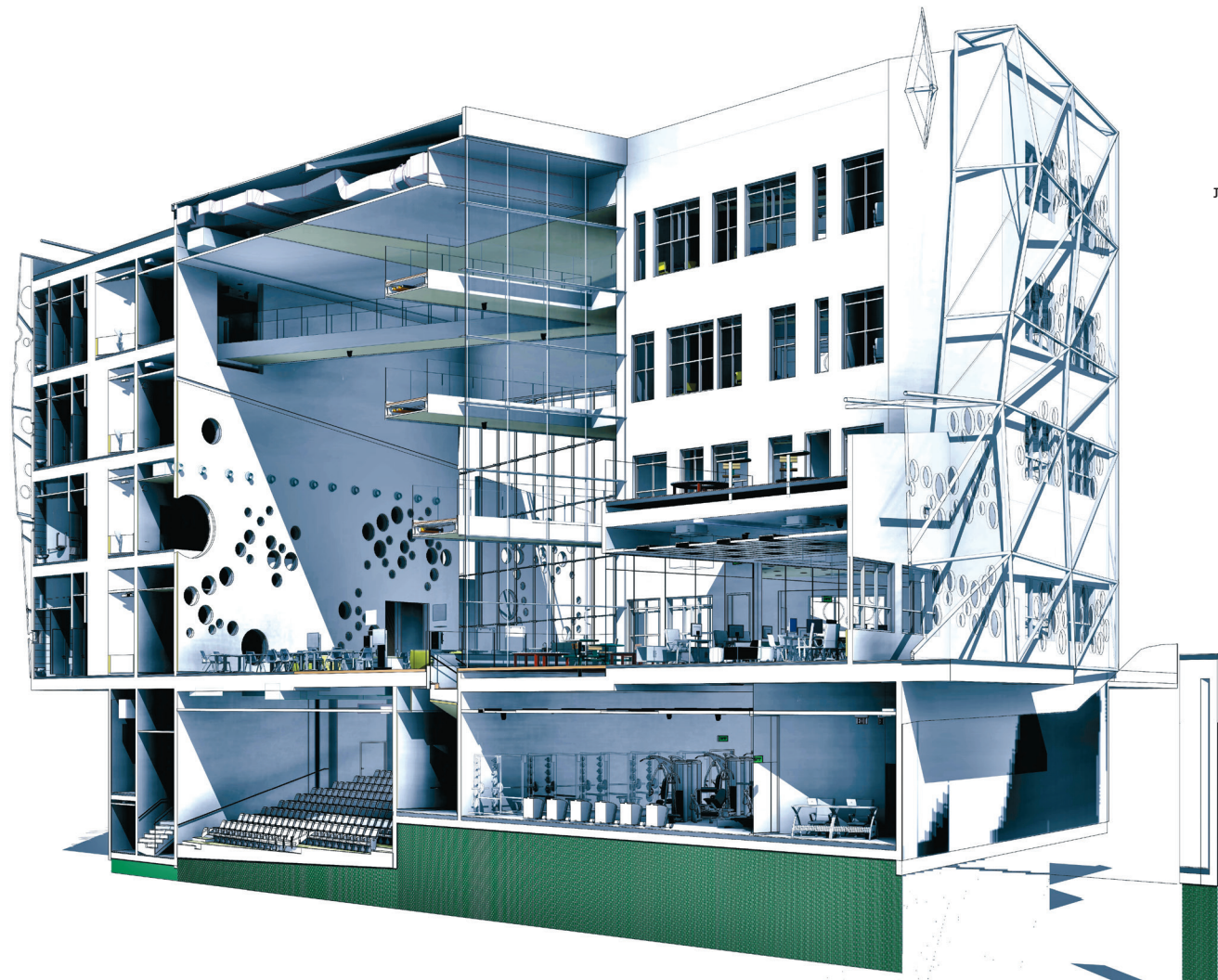
חתך לאורך המבנה

חלל אמצעי פתוח מלווה בגשרים תלויים. חיפוי המבנה ביחידות אלומיניום מצולעות, בגדלים משתנים, ובמרחקים שונים מקירות המבנה – לכדי יצירת חזית מפותלת סביב המבנה. אל מול חלונות המבנה – שכבת החיפוי מחוררת בקטרים גדולים, לפתיחת מבטים אל החוץ ולתאורת יום. המראה הגבישי הלבן נקטע בפרצות לאורך החזיתות דרכם חודר האור והאוויר אל המבנה. ■

תכנית פיתוח

בינוי הקמפוס





מימין – למעלה:
 בנין אולמי הרצאות
 קיים משמאל ובנין
 סימולציה מימין
 במרכז: מבט
 מקומה עליונה;
 מבט מאולם מרכזי
 לחצרות פנימיות
 למטה: מבט פנים,
 אולם מרכזי

למעלה: חתך אקסונומטרי
 לרוחב המבנה
 במרכז: חתך אקסונומטרי
 באולם הראשי
 למטה – מימין: חתך
 אקסונומטרי דרך הכיתות
 משמאל: חתך אקסונומטרי
 לאורך המבנה דרך חלל
 מרכזי ופאטייו

