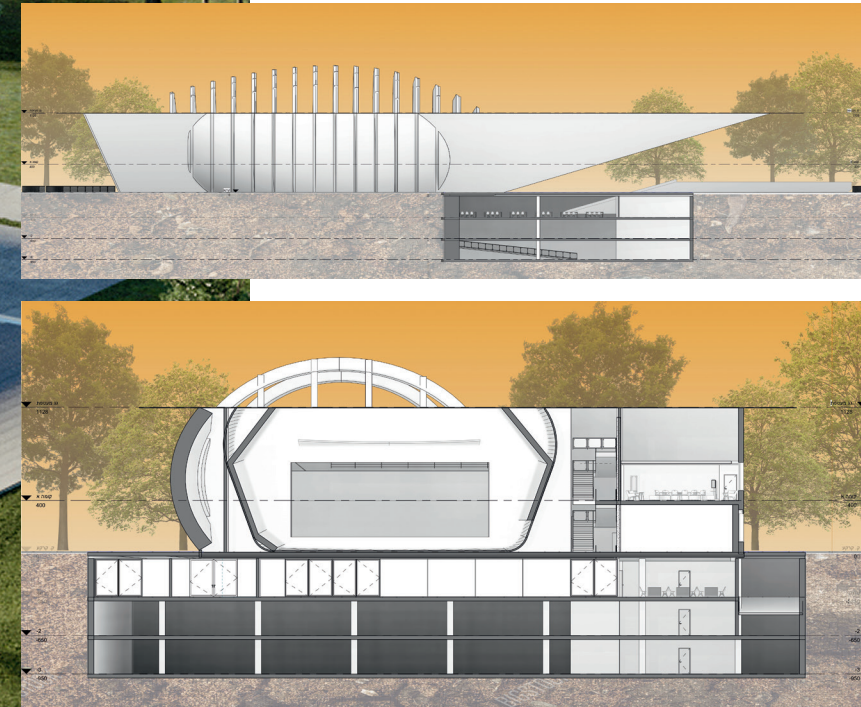
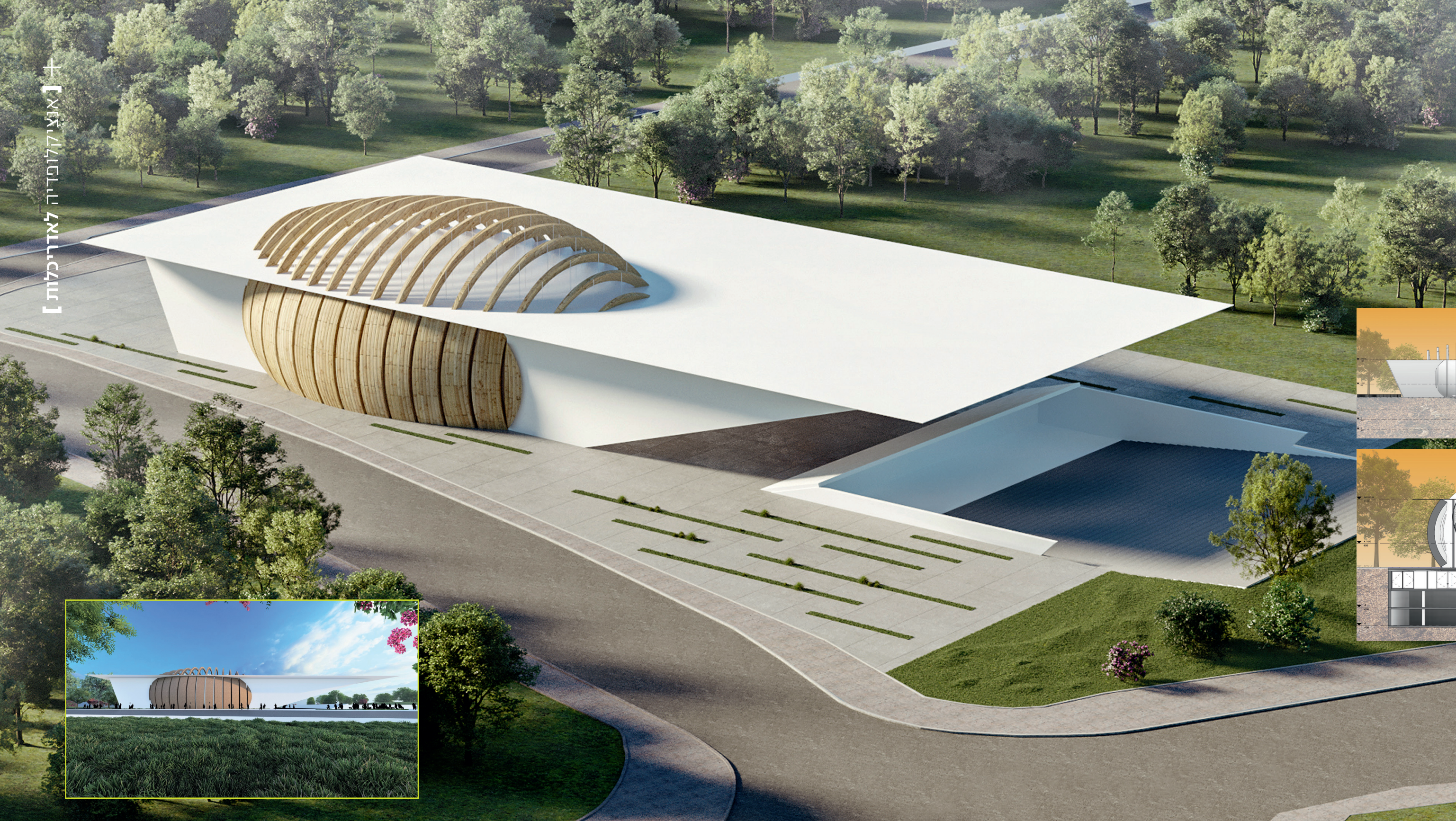


תכנון
נופר אדריכלים
טקסט
דבר המתכננים

[אנציקלופדיה לאדריכלות]

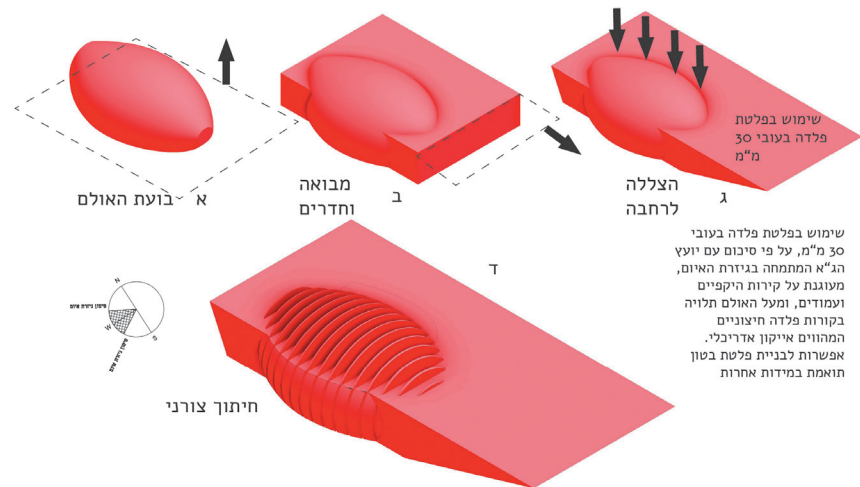


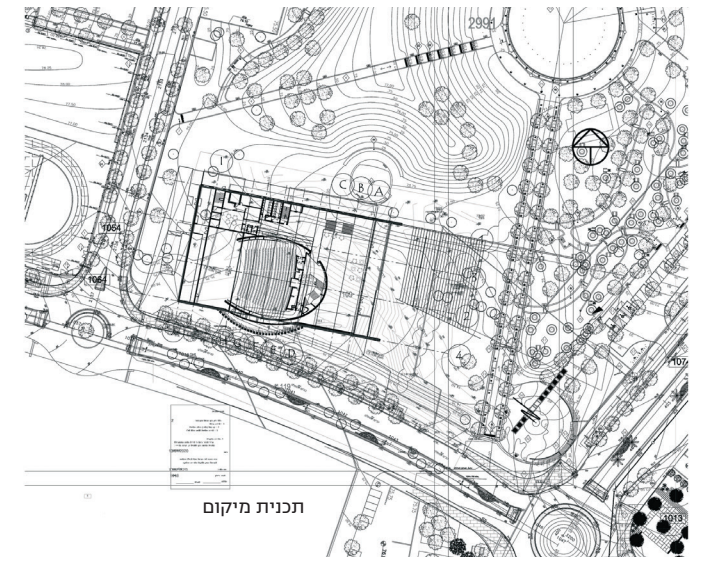
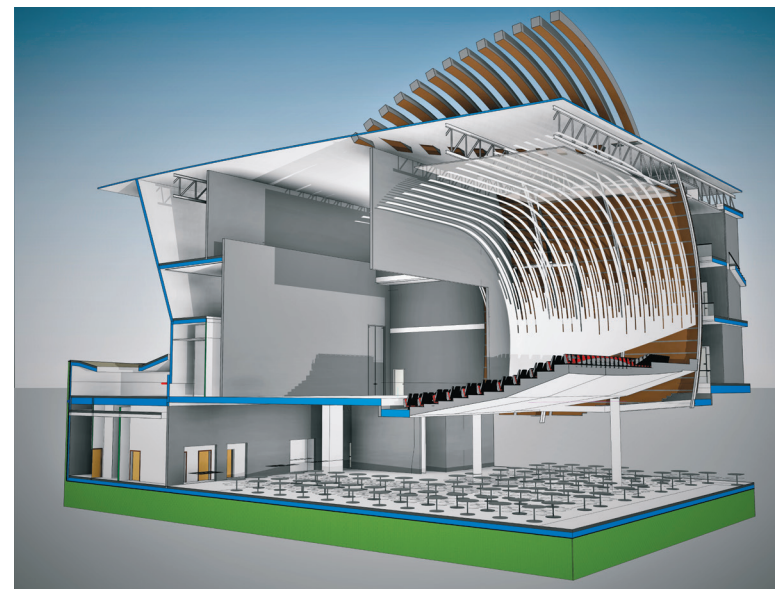
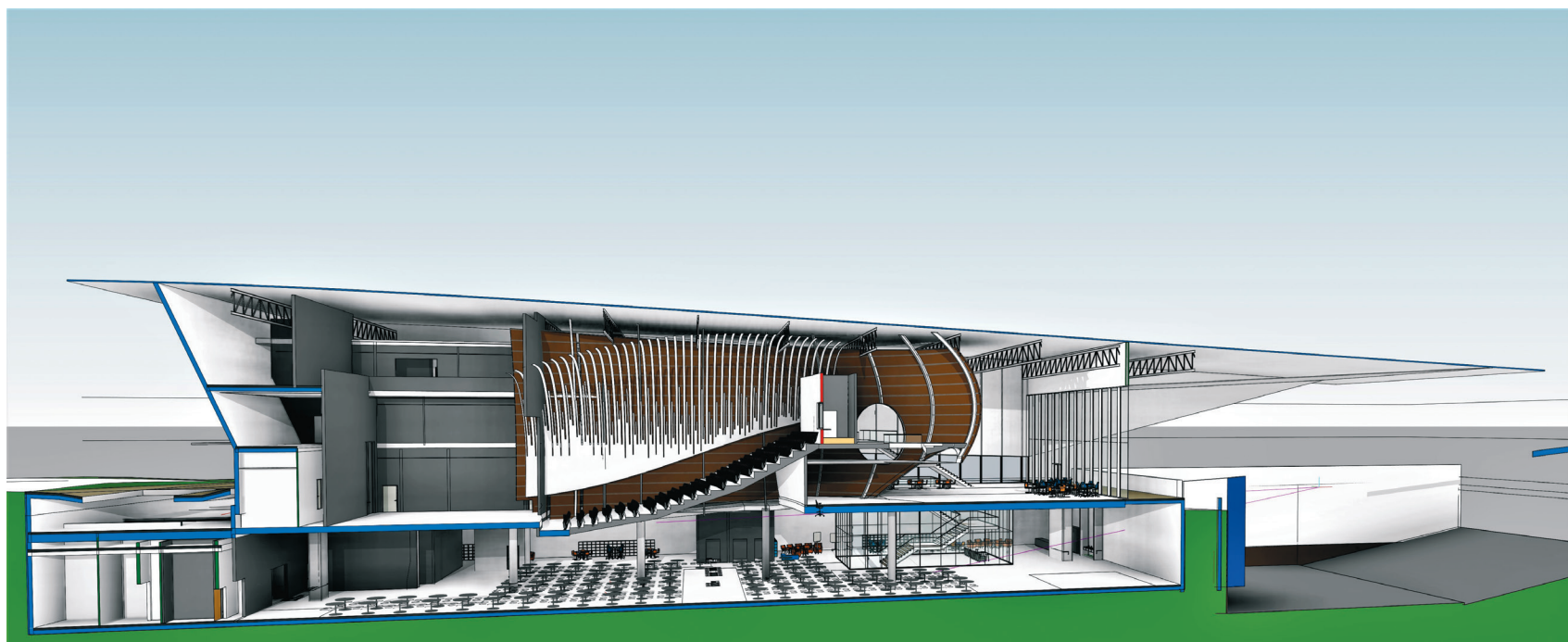
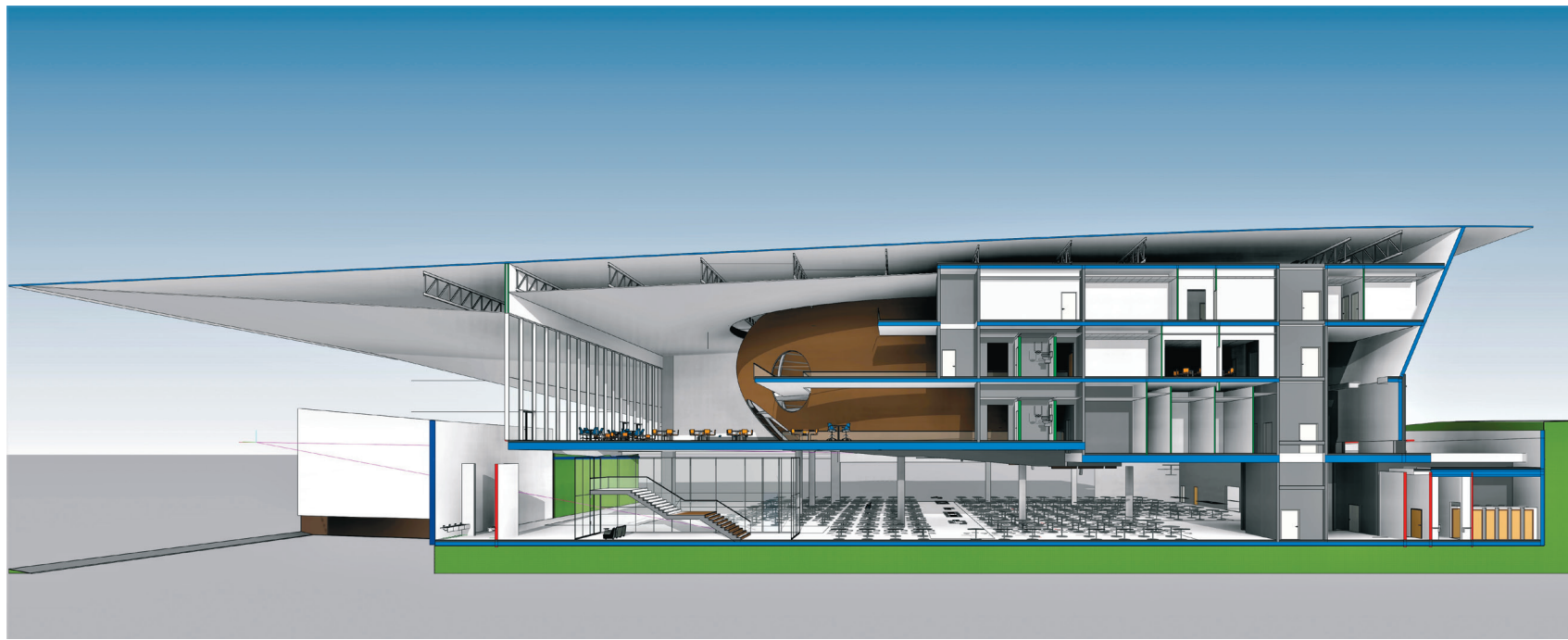
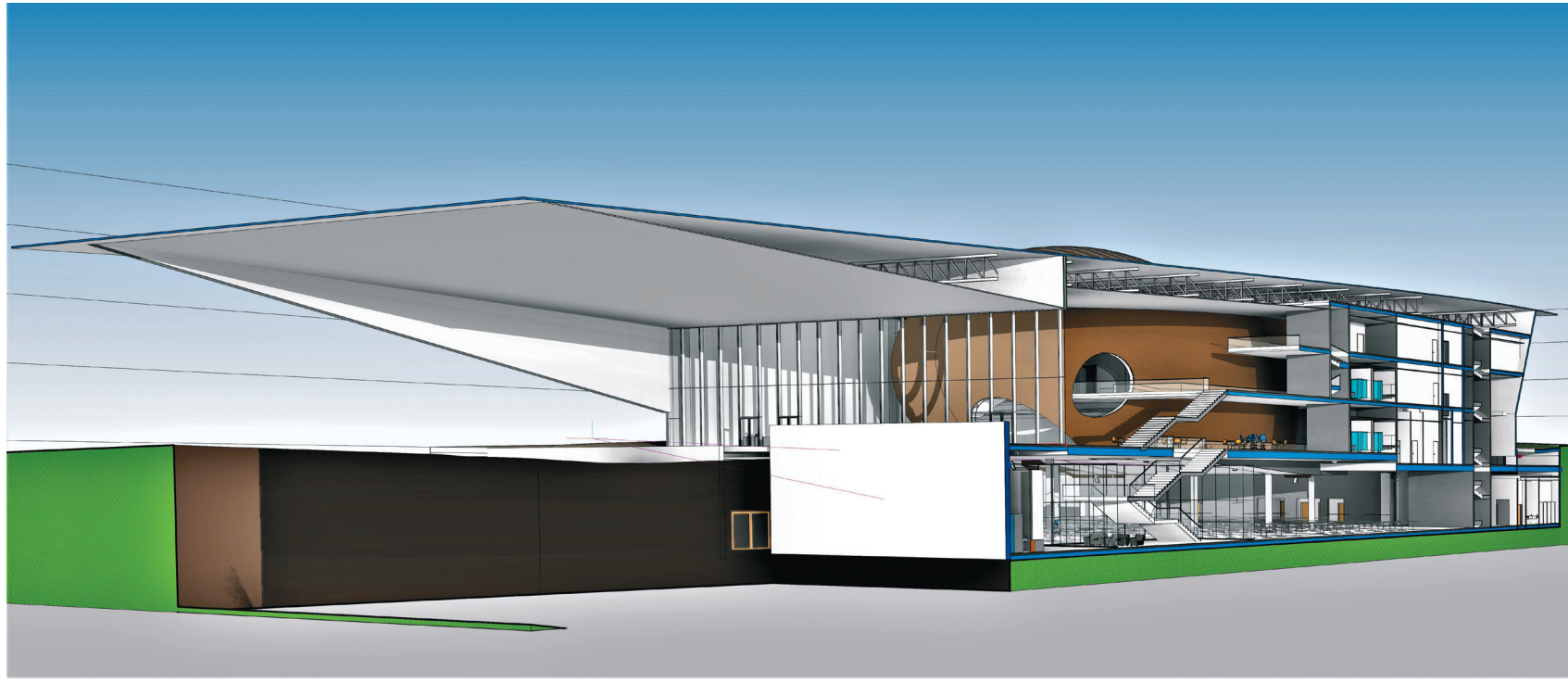
מימין - למעלה: חתך אורך
למטה: חתך רחב
משמאל - למעלה: מבט על כללי
במרכז: מבט מהרחוב הראשי

היכל תרבות ומרכז קונגרסים, שדרות

הרעיון האדריכלי נתבסס על הפרדה ויזואלית ופיזית בולטת ומשמעית בין ה"מעל", "הסוכך" - לכל שמתחתיו. למסוכך, לממוגן, לחי, לנושם התרבותי. ובמידת הניתן - קירוי ממוגן המשכי סביבתי - לאירועי חוץ. המבנה בגמר הכנה לקראת ביצוע, לאחר שזכה בתחרות תכנון פומבית.

האולם כולל 900 מושבים, מתחתיו - מרכז כנסים ואירועים ובו 1,800 מושבים ואמפיתיאטרון גדול. מבואת המבנה נפתחת כבמה ממוגנת לאמפיתיאטרון, בהמשכו של מדרון דשא שיפועי. הפתרון האדריכלי/הנדסי נתבסס על פלטת פלדה, נסמכת על היקף המבנה ותלויה בקורות פלדה מעורגלות בגג האודיטוריום. הכניסה הראשית למבנה, כמו גם האמפיתיאטרון החיצוני - מחופה באמצעות הרמת אולם התיאטרון בחלקו האחורי

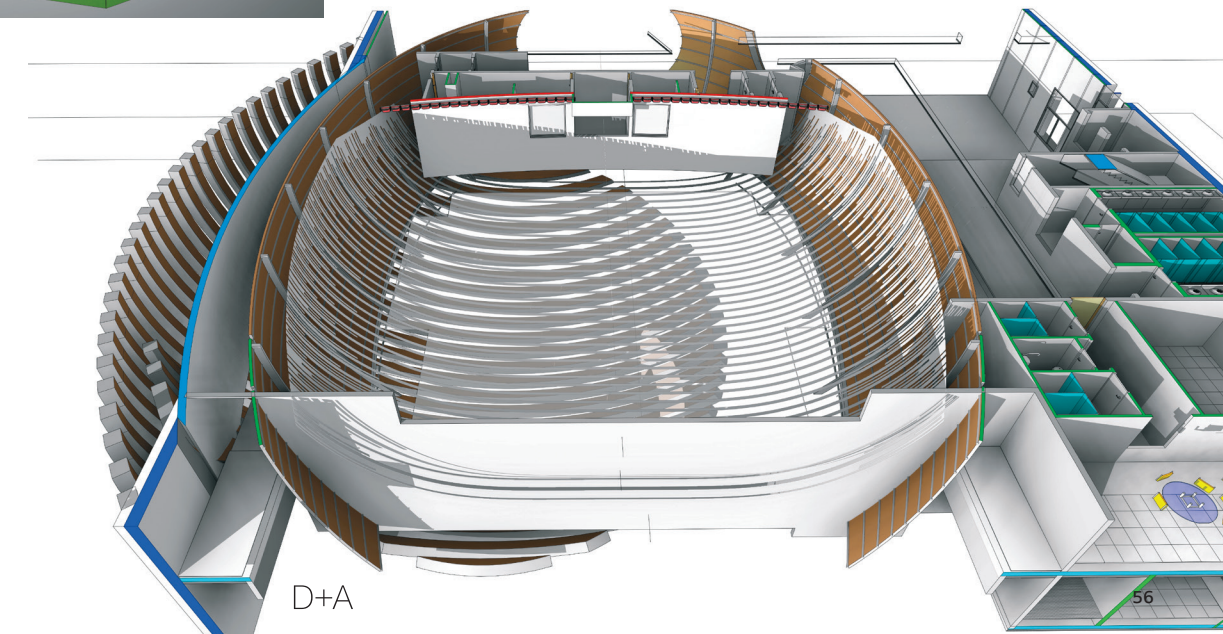


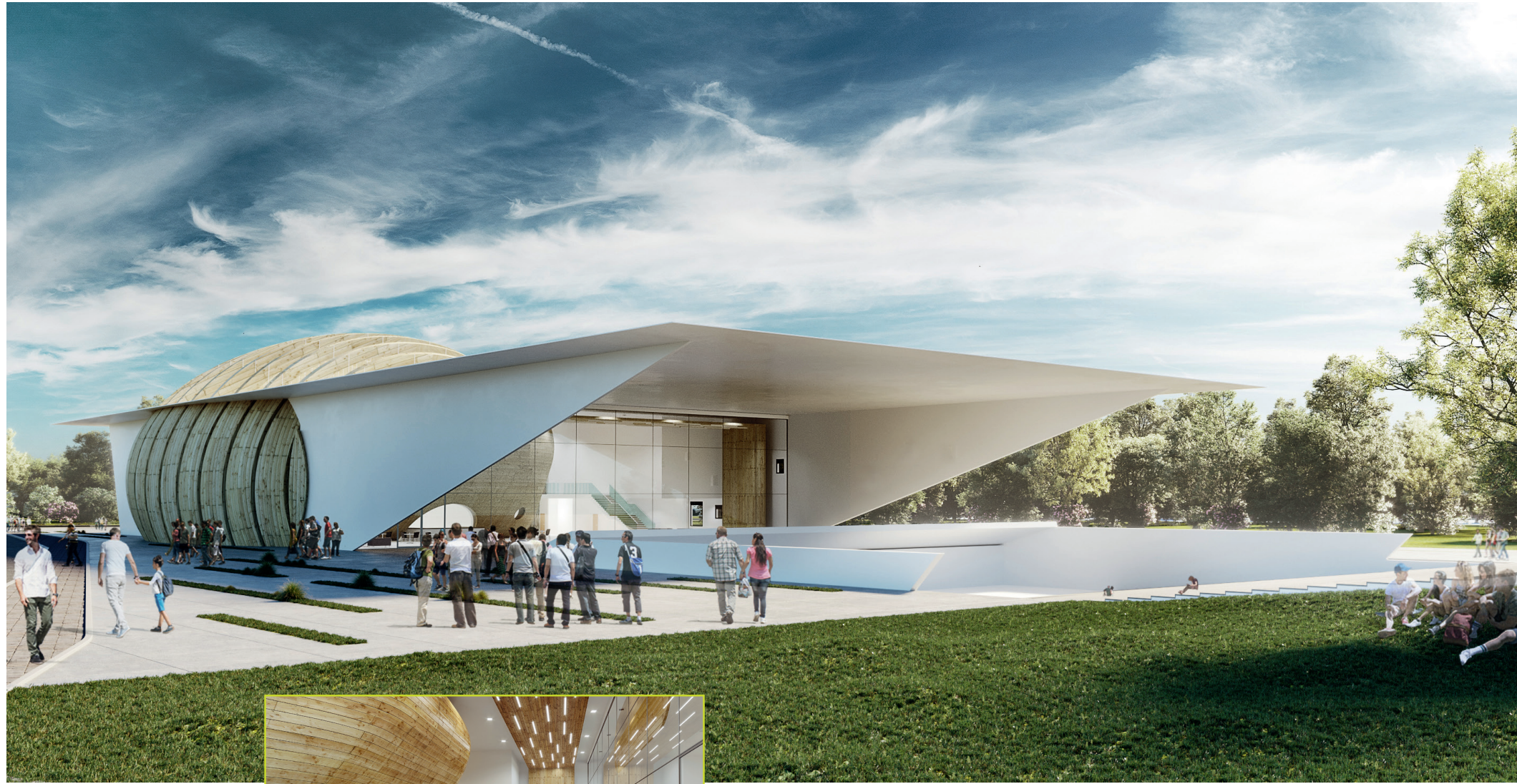


תכנית מיקום

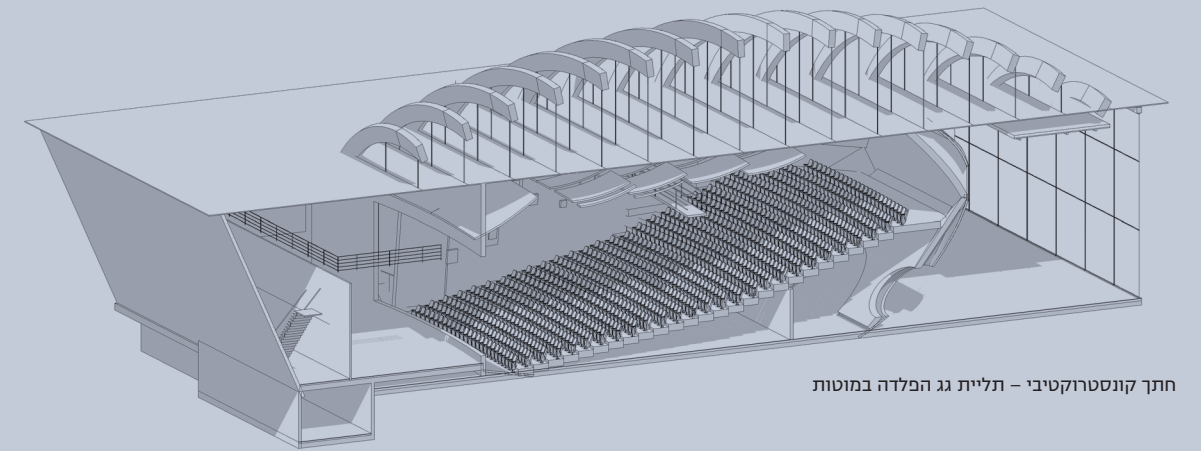
מימין - למעלה: אודיטוריום
במרכז: חתך לאורך המבנה
למטה: מבט לתקרת המבנה

משמאל - במרכז: חתך אורך ממזרח
למטה: חתך אורך ממערב

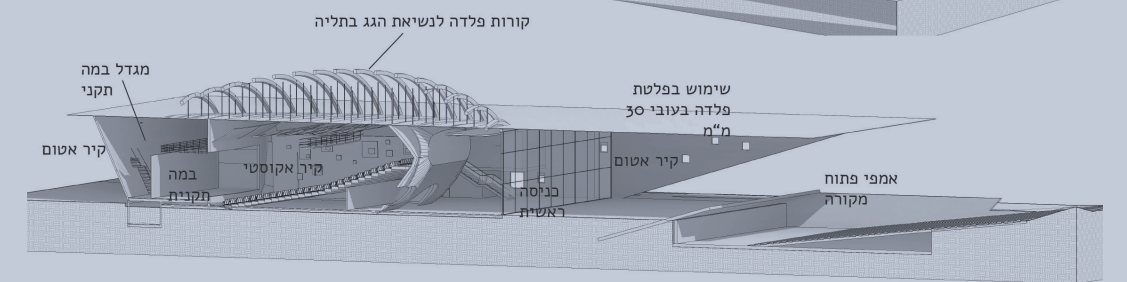
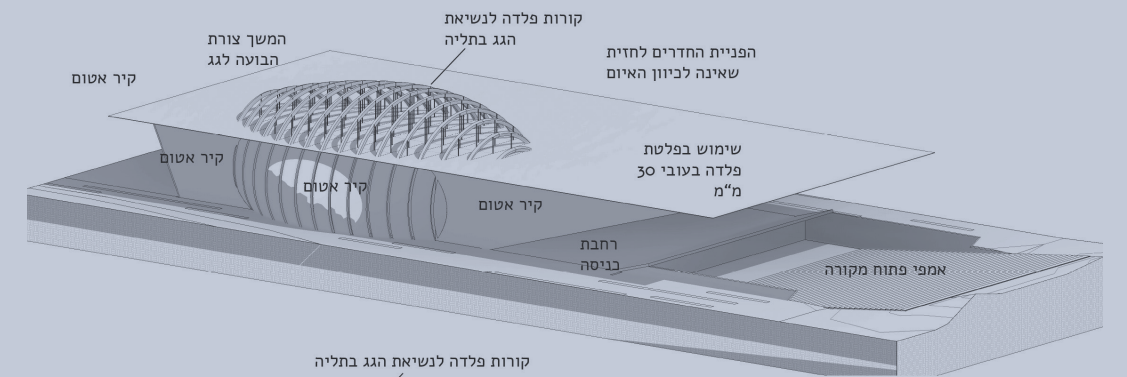




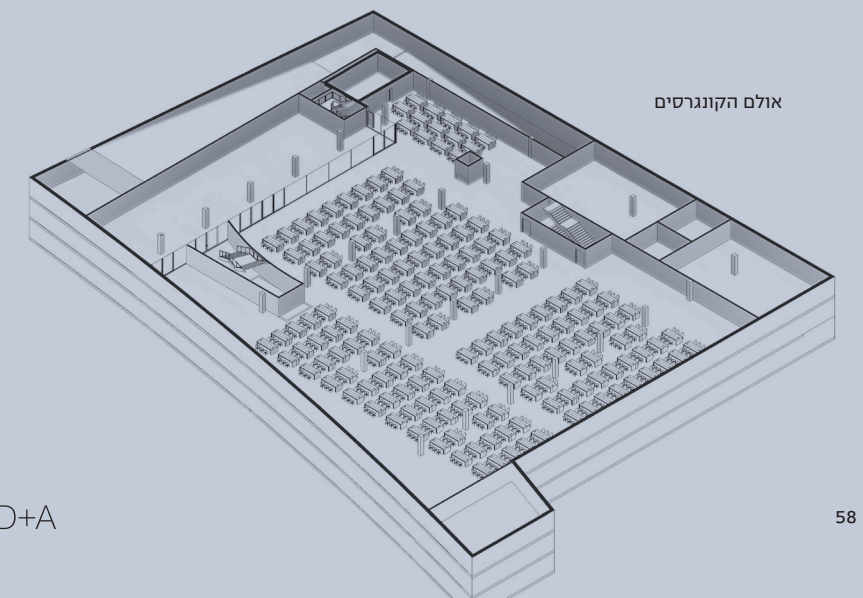
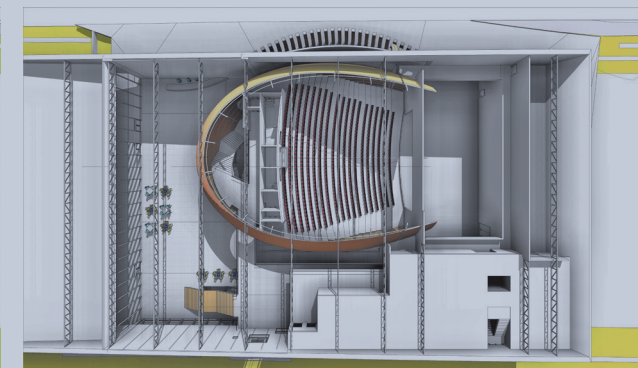
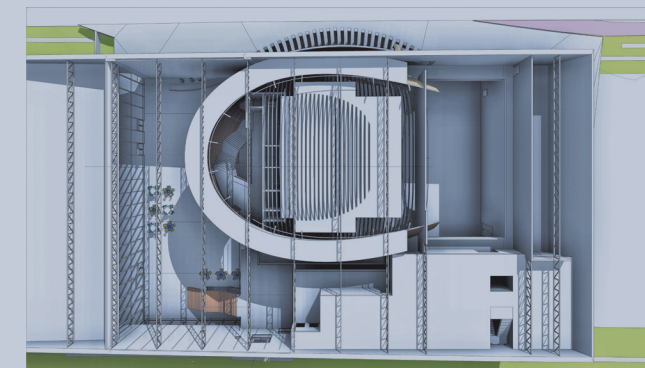
למעלה: מבט מכיוון הכניסה הראשית. במרכז: מבט פנים מבואה לאולם התיאטרון ולאולם הקונגרסים התחתון. למטה: מבט מהאמפיתיאטרון.



חתך קונסטרוקטיבי - תליית גג הפלדה במוטות



חתכי אורך אזורמטריים



אולם הקונגרסים