

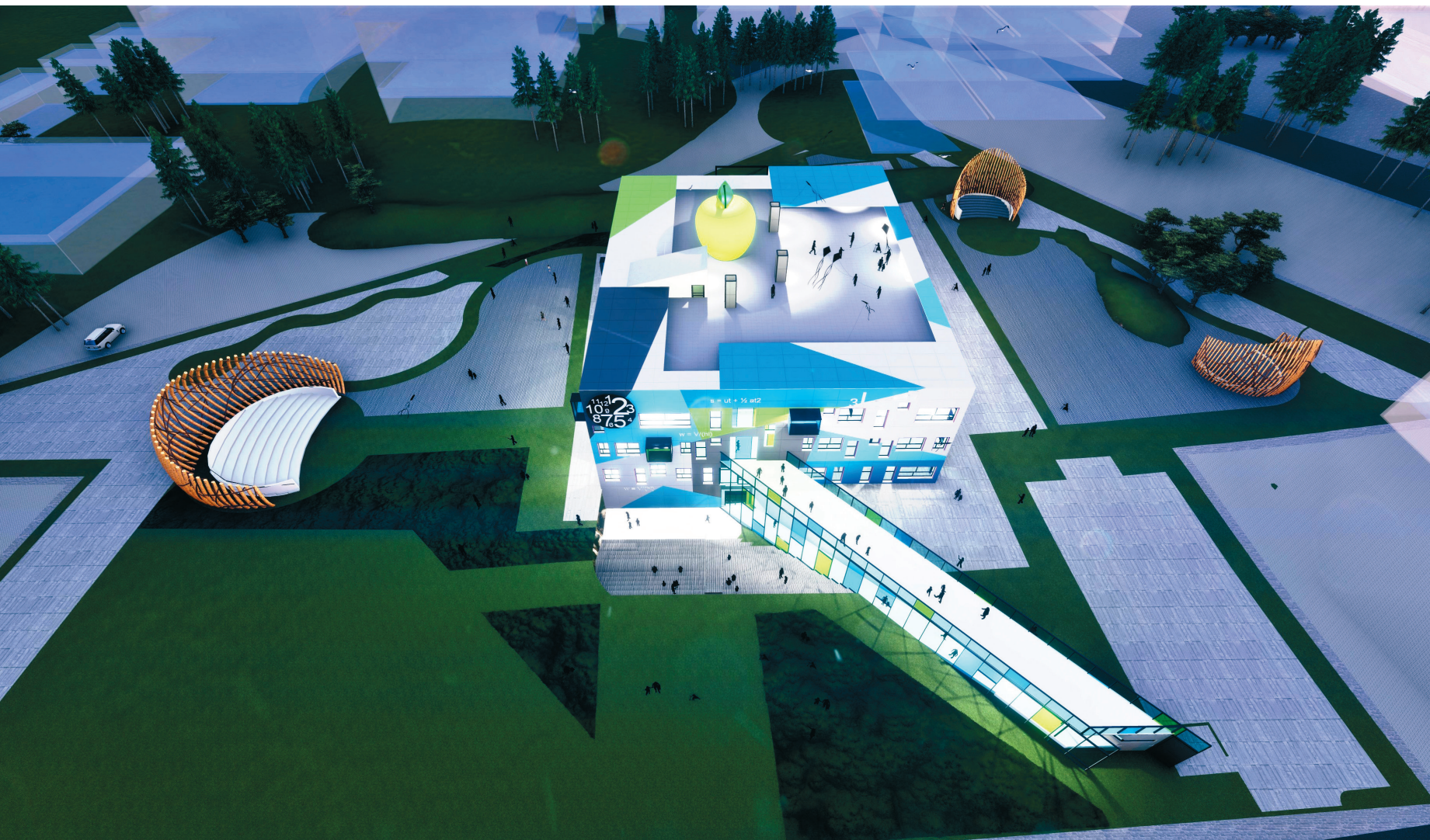
תכנון  
נופר אדריכלים  
טקסט  
דבר המתכננים

# נתיבות, בית חינוך חדשני, חניכה וקהילה

הפרויקט נמצא ברשימת מוסדות חינוך חדשניים של משרד החינוך 2021: בלוי פדגוגי ותכני של "ערי-חינוך" – חולק המבנה למפלסים דו גילאיים, בכיוון של עשייה אישית חברתית וקהילתית, מעגלי חניכה והובלה באמצעות חונכים (כולל תלמידים בשכבה בוגרת).

נתיבות

אנציקלופדיה לאדריכלות



התכנון האדריכלי של המבנה מושתת על גוף מונוטוני, הנובע מצורך לרכז ולשלב את כל שכבות הלמידה והפונקציות הנלוות, מעגלי חניכה ואחרים.

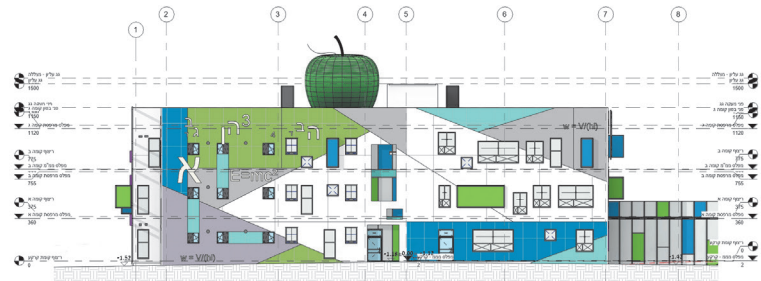


המבנה נתון בלב המגרש וללא גדרות בכל חזית הכניסה. הגישה אליו מתבצעת באמצעות שרול גישה שקוף, כולל ביתן שומר בכניסה אליו. שרול זה מהווה פלטפורמה לכניסה מרכזית, מהלך משופע לאודיטוריום, עבור תושבי הקהילה, ולמרפסת גג של המפלס האמצעי. מרחבי הלמידה מאפשרים החלפה והזזה של ייעודי שטחים בין הפרונטלי, קבוצתי ופרטני. המחיצות הניידות, השקופות והנפתחות מאפשרות חיוץ, הפעלה וכתיבה. אדריכלות הנוף סביב המבנה מבוססת על תחנות פדגוגיות לאורך המסלולים

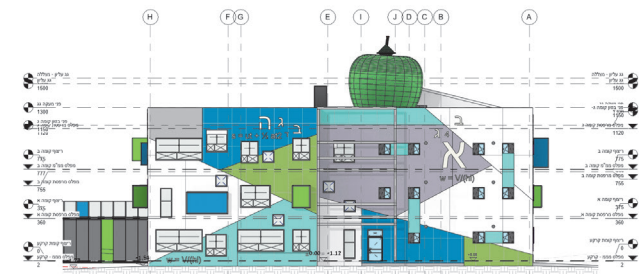


למטה – מימין: רחבת כניסה ללא גדר, אמפיתיאטרון וגינת ירק קהילתית  
משמאל: מבט על מכיוון הכניסה

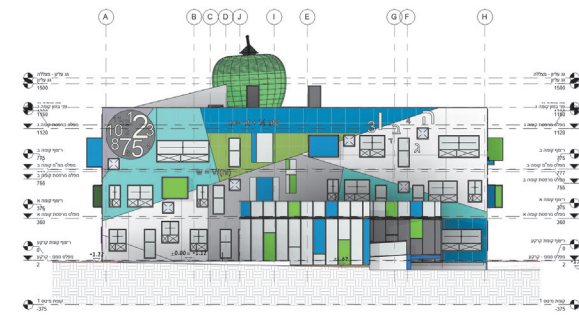
למעלה – מימין: חזית דרומית. מעבר מקורה שקוף מהרחוב  
משמאל: כניסה ראשית. כוללת שרול כניסה ללא גדרות, אמפיתיאטרון לקהילה



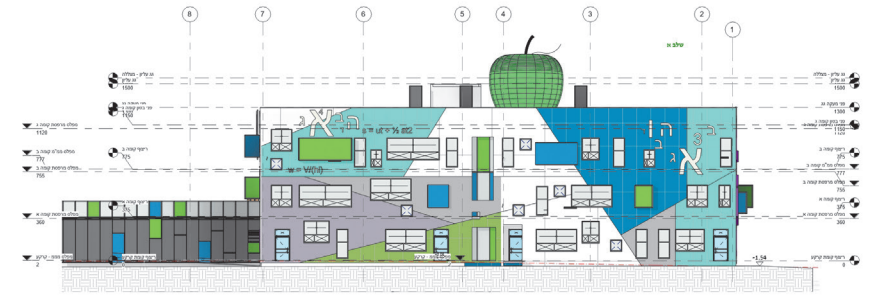
חזית דרומית



חזית מערבית



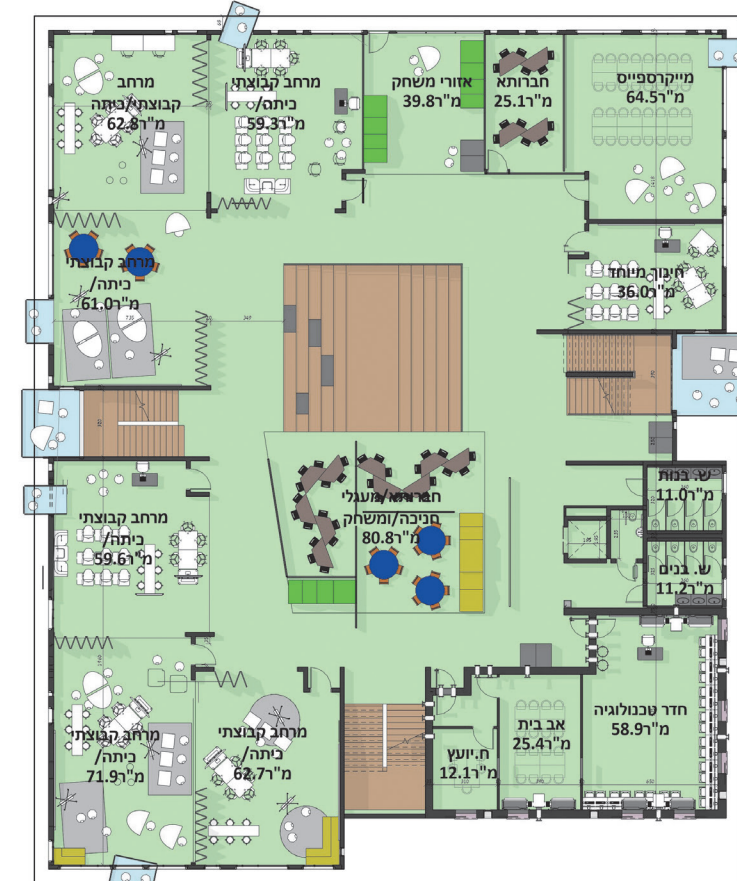
חזית מזרחית



חזית צפונית



למעלה: מרחבי למידה משותפים בין המפלסים למטה: כניסה ראשית למבנה, מעבר משופע לאודיטוריום



למעלה: מרחבי למידה משותפים  
למטה - מימין: חלל משותף מרכזי בין שכבות הלמידה  
משמאל: תכנית קומה טיפוסית