



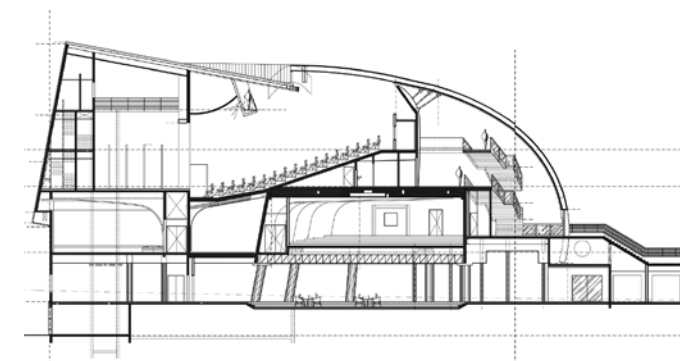
# נופר אדריכלים ומתכנני ערים בע"מ

Nofar Architects & Urban Planners Ltd.

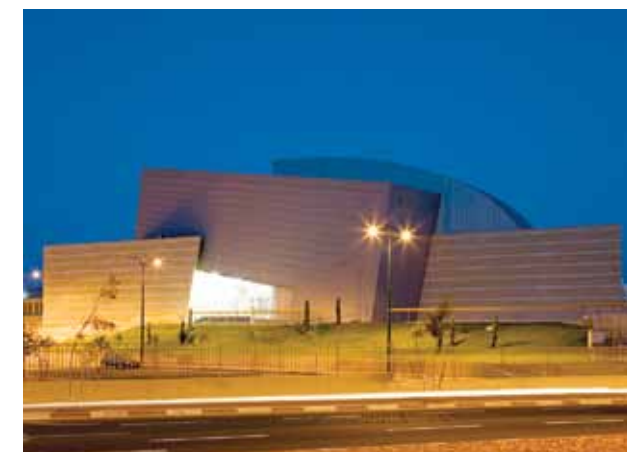
המשרד דוד נופר אדריכלים ומתכנני ערים בע"מ הוקם ב-1980. המשרד מתמחה בתכנון מבני ציבור ייחודיים, כולל מגורים, מלונאות, מבני חינוך וספורט, מוסדות אקדמיים, מוזאונים, מבני אודיטוריום וספריות. בתחום תכנון מבני הציבור המיוחדים כלולים מבני קונסרבטוריון, אולמות למופעים, פקולטות ומרכזי מחשב. המשרד מתמחה בבנייה ירוקה, ובהטמעת פרמטרים חיוניים וגישות בנות קיימא.

## דוד נופר David Nofar

רחוב נחלת יצחק 32 תל אביב 67448  
טלפון: 03-6918585  
פקס: 03-6918787  
מייל: david@nofararchitects.com  
אתר: www.nofararchitects.com



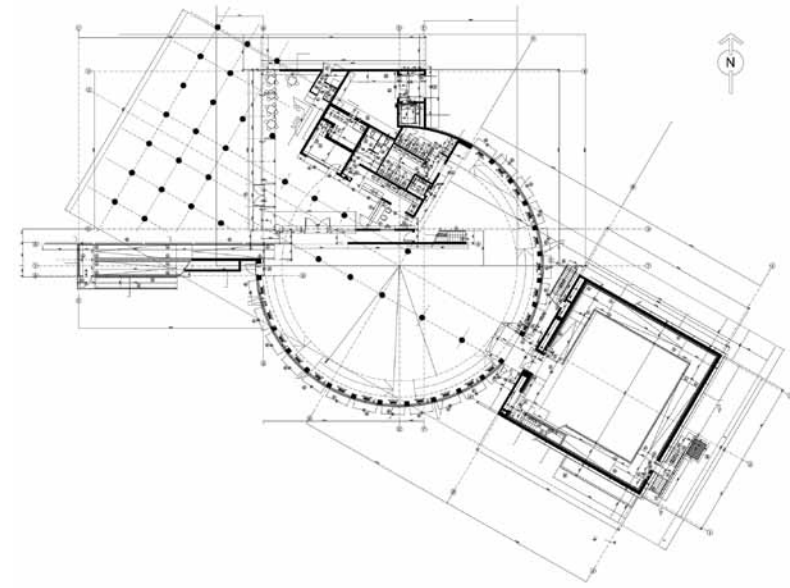
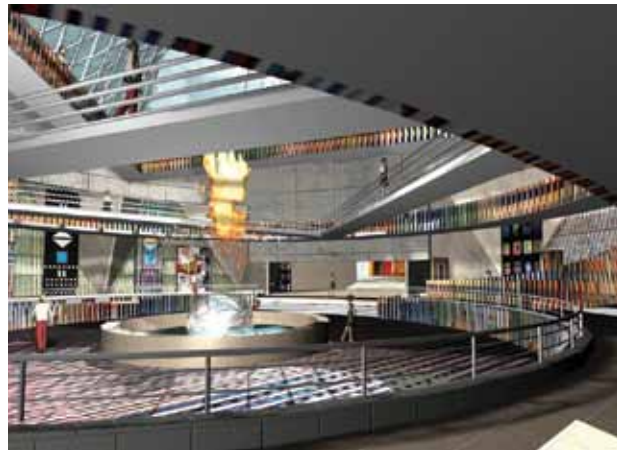
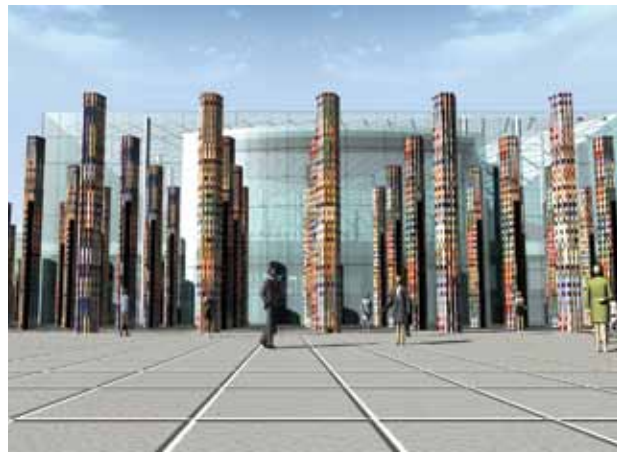
צילום הפרויקט: עמיית גרון  
Photography: Amit Geron



## אשקלון קונגרסים

אשקלון קונגרסים מיועד לכנסים ולקונגרסים בין-לאומיים, עם התאמה למופע תאטרון ומוסיקה, והוא כולל גם מסעדת סטודנטים. בקונספט שנבחר על ידי המשרד, שהגיש את הצעת התכנון במסגרת תחרות אדריכלית סגורה, היה שימוש בשפה האדריכלית הנקוטה בקמפוס כולו - אבן כורכר צהבהבה, מלווה בגגות אלומיניום קלים מרחפים. המבנה מבוסס על קליפת מתכת (אלומיניום) החופה על חללים פתוחים וסמוכים (אולמות ומבואות). מפגש הקו הקמור של תכנית המבנה עם קווי הבינוי הכללי של הקמפוס מייצר "תנועת מספרים" בחלל הכניסה של המבנה, ומחזק את משפך הכניסה הראשי.

עם תחילת עבודות הבנייה נתקלו החופרים בעתיקות, והיה הכרח להרים את המבנה בקומה, מעל פלטפורמה יצוקה. שינוי זה חייב אמצעי תיקונים ארכיטקטוניים מסוימים ביחסי גובה/רוחב, ו"תיקון" במתיחה אופקית של המבנה לשוליו. הכניסה הראשית מוגבהת ביחס לכיכר המרכזית, ולפיכך דורגה בכמה טרסות ■



תאורה: מיכל קנטור  
Lighting: Michal Kantor

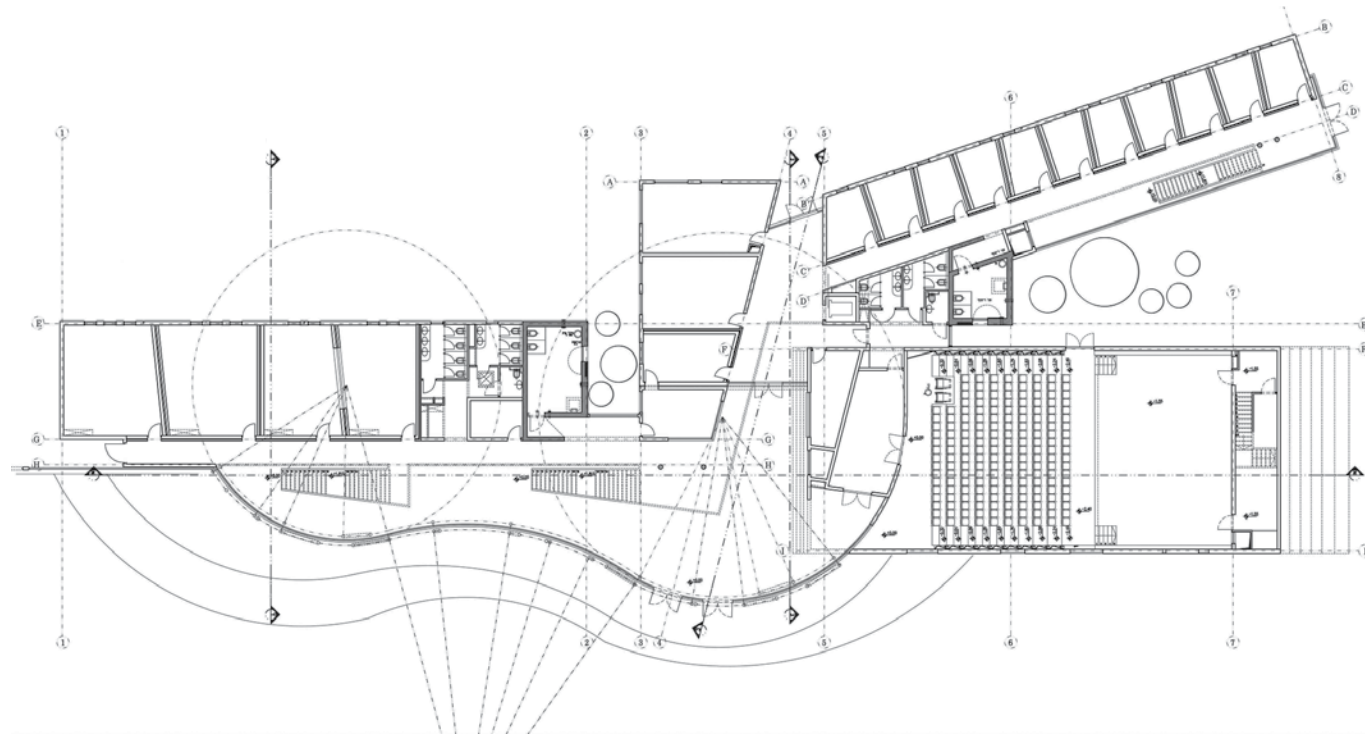
צילום הפרייקט: דוד נופר  
Photography: David Nofar

## מוזאון יעקב אגם בראשון לציון

המוזאון לאמנות מיוחדת "יעקב אגם" אמור להתבסס על עבודותיו של האמן יעקב אגם ולשמש, בשיתוף מכון ויצמן, כהתחלה לקריית חינוך המבססת "פואמה פדגוגית" בגישת "החינוך הוויזואלי". הפרייקט, שהתקבל בעקבות זכייה בתחרות אדריכלית סגורה, תוכנן לכלול חלל מוזאלי המותאם ליצירות האמן, חלל דו-תכליתי נוסף שישמש "תאטרון רב כימות" וגם כחלל מוזאלי. האולם כולל רמפה היקפית כפולה המשמשת את השחקנים בכל מפלס, אל מול הניצבים/אורחים שבמרכז האולם. בשינוי מן התפיסה הפרונטלית המקובלת - אולם התאטרון תוכנן כך שהוא מציע אפשרויות חדשניות הנהוגות בלונדון ובניו-יורק. המרכז תוכנן על מגרש קטן, חבוי בין רכבת הפרוורים, המע"ר (מרכז עירוני ראשי) המסחרי, וליד טרמינל אוטובוסים עירוני ראשי.

הקונספט העיצובי מבוסס על "מפתח" יצירותיו של אגם - הדן בממד הרביעי - הזמן, והתנועה בזמן. תנועת הצופים בין היצירות היא "המחברת את התמונה" והיא "המייצרת" אותה מכל כיוון, זווית או מהירות התנועה. ה"תרגום" האדריכלי לאמנות המוצגת בתוכו קבע מבנה המדגיש את הדינמיות, התנועה ואת השימוש בממד הזמן. הטיות המבנה בחתך ובתכנית - סביב ציר אמצע, מייצרות קווי מבנה דינמיים - הטיה אל הקרקע המסתיימת בנטייה לרקיע ולאין סוף. שילוב היצירות במרחב הארכיטקטוני משלים את ההד האמנותי ■





צילום הפריקט: דוד נופר  
Photography: David Nofar

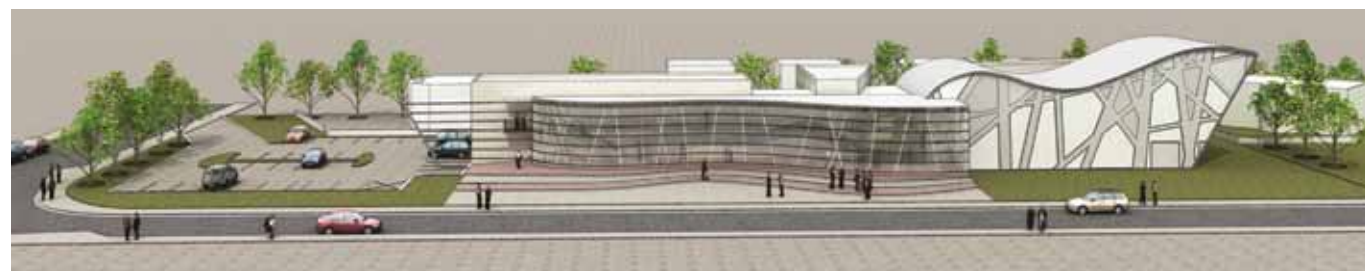


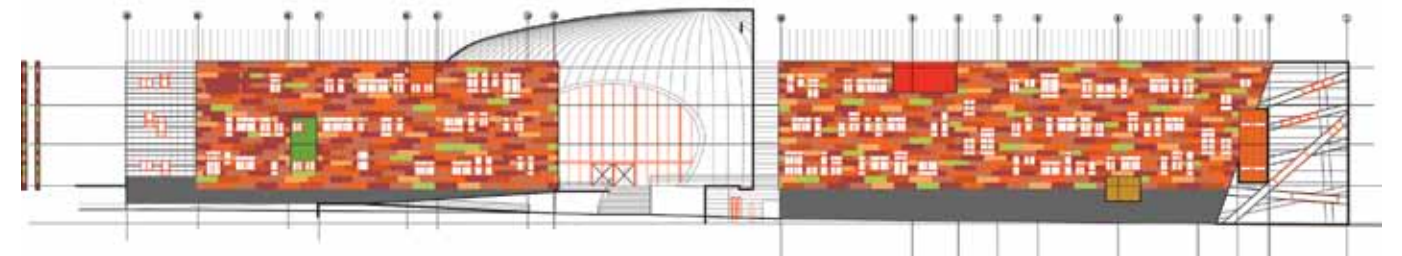
### מרכז המוסיקה ברעננה

מרכז המוסיקה, שהוזמן על ידי עיריית רעננה, משתרע על פני שתי קומות, והוא בעל צורות חופשיות מתמזגות ומכיל אולם מוסיקה קלאסי גדול, חדרי מוסיקה פרטניים, חדרי הרכבים, אולם תזמורת קטן, אולפן הקלטות, חדרי תאורה, ספריית תווים, וחדרי מינהלה ושירות.

המבנה מבוסס על דימוי כלי מיתר (צ'לו, כינור) שקוע חלקו בקרקע, וחלקי המתיחה גלויים. תיבת התהודה משמשת אודיטוריום, אזור המיתרים הוא ויטרינת אולם מבואה שקוף לרחוב, ובורגי הכוונן והמתיחה נמצאים בקצה המבנה.

מאחר שהמבנה - שנועד לקלוט קהל רב - נמצא בלב שכונת מגורים, הוא תוכנן מול דרישות בליעת קול גבוהות ובידוד, שייתנו איכויות אקוסטיות גבוהות מבלי להפריע את מנוחת השכנים ■





## המכללה למינהל

צילום הפרויקט: עמית גרון  
Photography: Amit Geron

תכנון הפרויקט התקבל בעקבות תחרות אדריכלית סגורה. במסגרת הפרויקט נדרש המשרד להקים שלושה מבנים עבור בית הספר לתקשורת, שכללו אולפני רדיו ובהם חדרי קריינות אקוסטיים, ספרייה מרכזית, אודיטוריום, מסעדות סטודנטים ומגוון חללי לימוד סטודנטיאליים וחדרי מינהלה. לפרויקט הוקצו שלושה מגרשים נפרדים לשלושה מבנים. רעיון התכנון היה ליצור מבנים בחפיפה עם חזית משותפת וכניסות סמוכות, באופן שיאפשר "לסגור ויסתת" אל שכונת המגורים הסובבות.

קמפוס המכללה מבוסס על מלבן סגור במבנים יוצרי כיכרות אמצעיות. מעטפת משותפת בכריכה אחת מאפיינת את השילוב שבין הפיקסלים לערוצים, בין דמות הקצה לקו המוליך. חזיתות המבנה עוצבו בחיפוי "יבש" תלוי, מבוסס על לוחות אבן צבעוניים סדורים, השלובים בפסי אלומיניום אמורפיים ומהווים את המעטפת המבנית. כתוצאה מכך ההולכה התרמית מוקטנת בכל חזיתות המבנה ■

